

Die mobilen Gießanhänger

Natur- und Klimaschutzprojekt
zur Bürgerbeteiligung im
Ehrenamt



Sport, Kultur und Sozial-
Stiftung Südwest





Sport, Kultur und Sozial- Stiftung Südwest

- ★ gemeinnützige, regionale Stiftung
- ★ Hauptsitz in Zweibrücken/Rheinland-Pfalz, mit Fördergebiet in der Südwestpfalz und der Saarpfalz
- ★ arbeitet ehrenamtlich wie ein Förderverein: Zusammenschluss von Bürgern, die sich aktiv für ihre Region einsetzen möchten
- ★ Schaffung von kostenlosen Angeboten, wie Trend-Sportarten, Bücherschränken, etc.

www.sks-stiftung.de



Der Klimawandel

... macht viele Veränderungen in unserem Alltag bemerkbar !!



Quelle: Bundesamt für Strahlenschutz,
www.leopoldina.org/wissenschaft/klimaforschung/



Der Klimawandel

- ★ gerade im Jahr 2022 lag eine sehr lange Dürre-Phase vor
- ★ fehlende Niederschläge schädigten Wälder, die Landwirtschaft oder Streuobstwiesen
- ★ in den Pflanzgärten konnte man erleben, dass hierdurch weniger Ertrag vorhanden ist
- ★ das Stadtklima war aufgrund der hohen Versiegelung stark überhitzt



Große und kleine Initiativen

- ★ Daher bedarf es an vielen Projekten, wie Wieder-Anpflanzungen, Entsiegelungen und Umwandlungen, um unsere lokalen Ressourcen zu schützen und abgestorbenes Naturpotential zu regenerieren.
- ★ Unsere Idee soll gerade Patenschaften unterstützen, indem ein stets vorhandener Anhänger mit Nutzwasser zum Gießen kostenlos über die Aktionsgruppen eingesetzt werden kann.



Die mobilen Gießanhänger



Das Set besteht aus:

einem Anhänger mit 750kg Nutzlast, in Kurzform von 132cm x 107cm, zum einfachen Rangieren.

Die Nutzung ist mit PKW Führerschein gestattet.

Bei dem Transport von Gießwasser ist ein Überladen mit kompletter Befüllung ausgeschlossen.



Die mobilen Gießanhänger



auf dem Anhänger aufgestellt, ist:

ein IBC Tank mit 600 Liter Volumen
(Maße: 120cm x 80cm x 100cm)
und großer Öffnung
zum vereinfachten Befüllen und Entnehmen



Die mobilen Gießanhänger



und eine Tauchwasserpumpe
zum Befüllen des Tanks, (mit max. 6.800 Liter pro
Std., bei 270 Watt Strom-Verbrauch)
sowie ein 10-Meter-Schlauch mit Regler, zur
Wasserabgabe am gewünschten Einsatzort



Die mobilen Gießanhänger

Zur Nutzung der Pumpe ist dabei eine geringe Menge an Energie notwendig.

Das Projekt kann ***energie-autark*** sein:

wir nutzen hierzu grüne Sonnenenergie, die mit einem Solargenerator kostenlos über ein mobiles PV-Panel eingespeist werden kann.
(Insel-Kraftwerk)



Die mobilen Gießanhänger



Ein mobiler Stromspeicher erlaubt die Energie genau dort einzusetzen, wo sie gebraucht wird.

Eine Ladung reicht, um die Pumpe 2 Stunden lang zu betreiben, somit bis zu 4x Be- und Entladen des Gießanhängers pro Einsatz.



Die mobilen Gießanhänger



Alternative: unser zweites Set besteht aus:
einer selbst gebauten, mobilen Energie-Tankstelle, mit
einer 12 Volt (Lithium-Ionen-) Batterie und einem
Spannungswandler auf 230 Volt, mit Sinus-Leistung
(Aufladen erfolgt mit einem festen Balkonkraftwerk)



Die mobilen Gießanhänger

- ... ermöglichen vor Ort ganz einfach eine größere Menge Wasser für Projektaktionen.
- ★ Gesetzte Bäume können zur Anzucht einfacher gewässert oder Aquabags leichter nachbefüllt werden.
- ★ Obstwiesen können ausreichend mehr Wasser erhalten, sodass sie den gewohnten Ertrag abwerfen.
- ★ Pflanzen in umgewandelten Schotter-Gärten können umfangreich angegossen werden.



Die mobilen Gießanhänger

- ★ Ein komplettes Set wird als Sachspende an Zw-Vernetzt e.V. weitergereicht, zum Projektstandort Zweibrücken.
- ★ Weitere Gießanhänger sind für die ländliche Region oder weitere Städte geplant.
- ★ Wir hoffen auf Interesse in der Öffentlichkeit, mit einem möglichen Zulauf von Mitgliedern in den lokalen Projektgruppen.
- ★ Noch mehr Menschen aus der Region sollen sich für die Region einsetzen können.



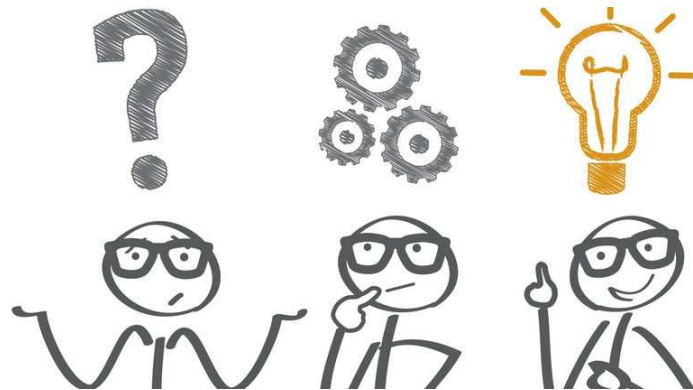
Die mobilen Gießanhänger

Wir würden uns sehr freuen wenn so
die eine oder andere
Projektkooperation entstehen kann
und Ihr daneben für viele eure
bestehenden Projekte einen Nutzen
im Gieß-Anhänger findet.



Die mobilen Gießanhänger

Habt ihr
Fragen und Ideen ?!?



Die mobilen Gießanhänger

Zu den Kosten:

- einmaliges Anmelden mit einem Kennzeichen (ca. 40 Euro)
- Versicherung, Steuer und TÜV (ca. 80 Euro laufende Kosten pro Jahr)
- Beschriftung mit UV-Folie möglich
- desweiteren Aquabags und Pflanzerde



Die mobilen Gießanhänger

Für das Gießwasser wäre sicherlich eine Anfrage bei der Stadt / der Gemeinde (Untere Wasserbehörde) möglich, ob Nutzwasser an einer „Staustufe“ entnommen werden darf, aufgrund der zentralen Menge.



Die mobilen Gießanhänger

Vielen Dank für Ihr Förderangebot
und
Ihren Beitrag zum Klimaschutz !!

